

Rallye

Circuit

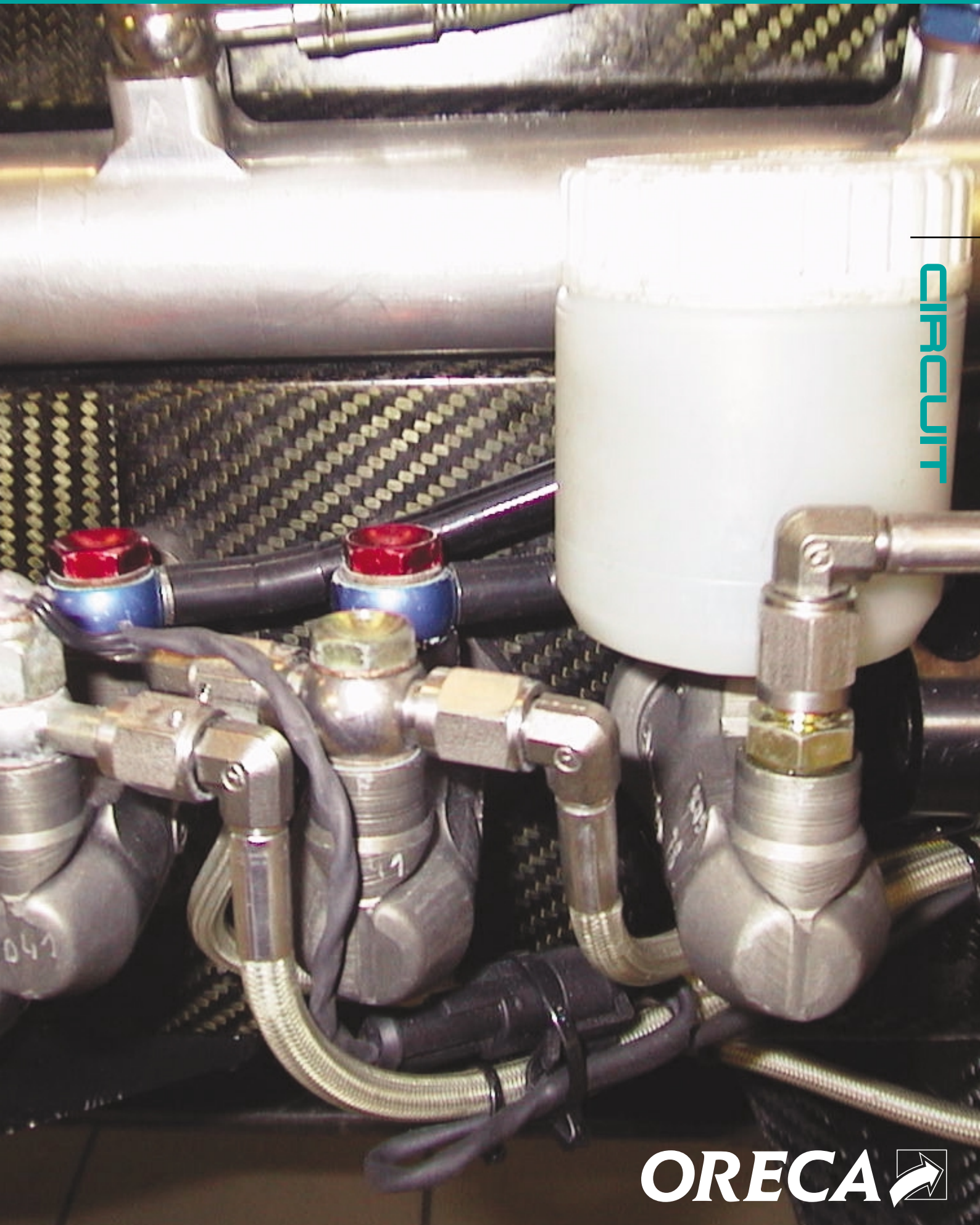
VHC

Glace

4x4

Karting

CIRCUIT / CIRCUIT...



CIRCUIT

RADIATEURS

La température de fonctionnement d'un moteur ou d'une boîte de vitesse influe directement sur les performances de votre auto. Appelez nos techniciens pour vous aider dans votre choix.

► RADIATEUR D'HUILE

Informations Techniques :

Les pertes mécaniques par frottement se transforment en une certaine quantité de chaleur que doit évacuer l'huile.

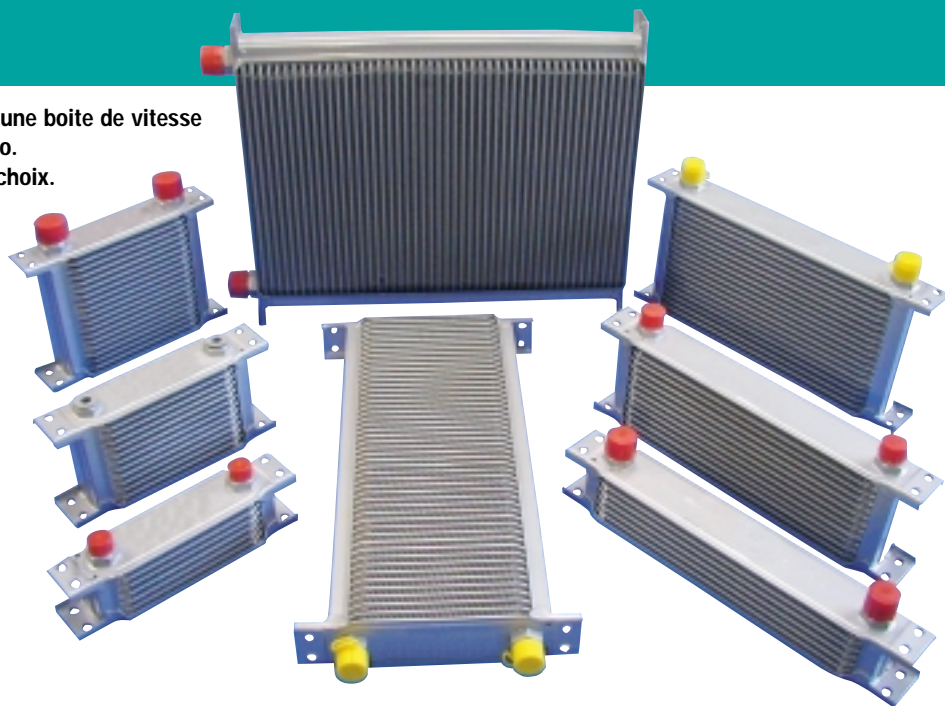
Une augmentation de 30% de la puissance du moteur se traduira par 3% de calories à évacuer en plus. Les frictions sont d'autant plus élevées que le régime de rotation est important.

Sa température idéale de fonctionnement se situe entre 90 et 115°.

Tout écart, aussi bien vers le bas que vers le haut, est nuisible au rendement et à la longévité du moteur.

Au dessus de 130°, l'huile perd très rapidement une grande partie de son pouvoir lubrifiant.

Le plus simple consiste à monter un radiateur d'huile, ce qui accroît dans le même temps la capacité d'huile.



MATRICE 115 mm

MATRICE 235 mm

Nb de rangées	MATRICE 115 mm				MATRICE 235 mm			
	Hauteur	Capacité en litres	Poids	Réf. Prix	Capacité en litres	Poids	Réf. Prix	
7	50	0.08	0.31	107 64,00	0.13	0.52	607 66,50	
10	74	0.12	0.39	110 69,00	0.19	0.71	610 73,00	
13	98	0.16	0.48	113 78,00	0.24	0.88	613 86,00	
16	122	0.19	0.60	116 86,00	0.30	1.03	616 103,50	
19	146	0.23	0.67	119 115,00	0.36	1.23	619 121,00	
25	194	0.30	0.84	125 150,00	0.50	1.56	625 164,00	
34	266	0.41	1.15	134 240,00	0.78	2.14	634 246,00	
44	346	0.53	1.46	144 285,50	0.82	2.70	644 316,00	

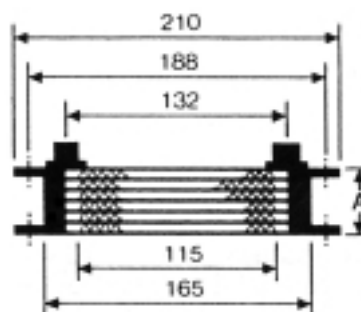
NOUVEAUTÉ

► FAISCEAU DE RADIATEUR

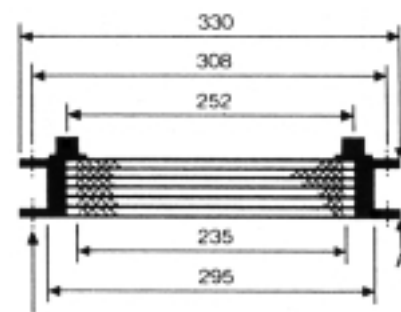
Vendu sur demande, selon vos spécifications techniques...

► IDENTIFICATION DE VOTRE RADIATEUR

- Déterminer la matrice :
115 mm = série 1 ou 235 mm = série 6
- Déterminer le nombre de rangées en comptant le haut et le bas
- Déterminer le filetage des raccords entrée et sortie (tableau ci-dessus).



MATRICE 115 mm



MATRICE 235 mm

► IDENTIFICATION DES FILETAGES

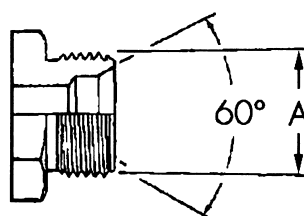
FILETAGE BSP CONE CONCAVE

3/8 BSP
1/2 BSP
3/4 BSP

FILETAGE UNF-JIC CONE CONVEXE

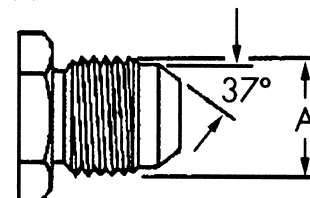
Réf. AN6 - 9/16 x 18 UNF
Réf. AN8 - 3/4 x 16 UNF
Réf. AN10 - 7/8 x 14 UNF
Réf. AN12 - 1"1/16 x 12 UNF
Réf. AN16 - 1"5/16 x 12 UNF

Concave



BSP

Convexe



UNF - JIC

Réf. AS400	Diam. hors tout	Puissance	Sens	Prix
653056	210	740M3/H	AS	84,50
653006	247	1060M3/H	AS	98,00
653012	284	1060M3/H	AS	84,00
653004	284	1250M3/H	AS	98,00
653002	310	1370M3/H	AS	98,00
653010	310	1470M3/H	AS	109,50
653000	382	1760M3/H	AS	105,00
653055	210	740M3/H	SO	84,50
653007	247	1060M3/H	SO	98,00
653005	284	1250M3/H	SO	98,00
653003	310	1370M3/H	SO	98,00
653001	382	1760M3/H	SO	105,00

Nombreuses autres affectations, nous consulter.

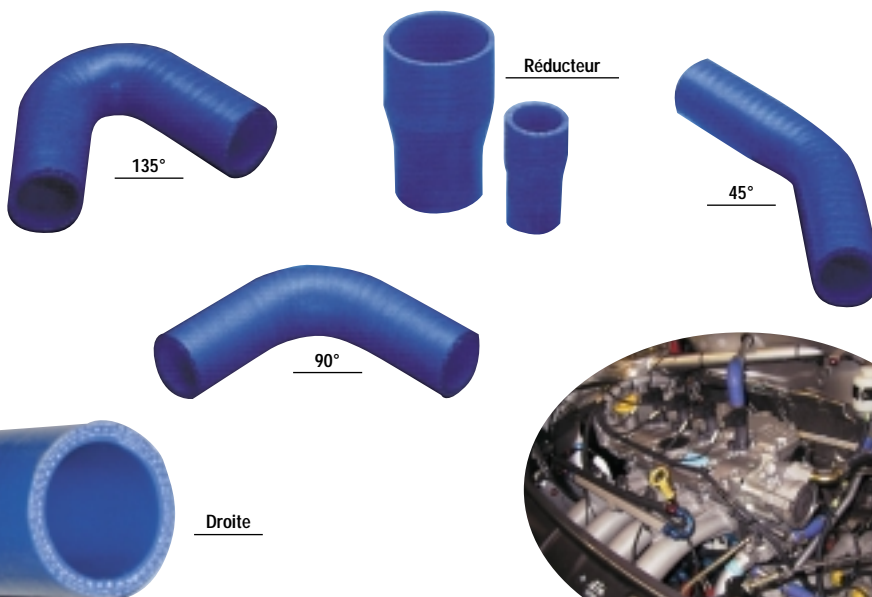


► VENTILATEUR SPAL

N°1 du ventilateur en compétition.
Conçu pour la compétition, encombrement réduit, léger et facile à poser.
Ventilateur extra plat 52 mm.
Soufflant ou aspirant.

► DURITES SILICONE

Idéales pour la conduite d'air ou d'eau sous haute pression et haute température. Réalisées en silicone, elles ont une grande résistance au durcissement et de très bonnes caractéristiques de compression. Livrées en 1 m. ou 4 m.
Épaisseur: 4,2 mm.
Température: jusqu'à 200° C
Couleur: Bleu
Disponible en coude: 90° / 45° / 135° longueur droite 102 mm de chaque côté et réducteur (longueur 102 mm).
Coudes à 45°, 90° et 135°
Diamètres:
De 8 à 102 mm en droite.
De 13 à 89 mm en coude 90°.
De 13 à 70 mm en coude 45°.
De 19 à 63 mm en coude 135°.



CIRCUIT

Références	Diamètre	Prix
Durite droite en 1 m		
861SHL08	8 mm	19,00
861SHL13	13 mm	21,00
861SHL16	16 mm	22,50
861SHL19	19 mm	24,50
861SHL22	22 mm	25,00
861SHL25	25 mm	28,00
861SHL28	28 mm	31,00
861SHL32	32 mm	33,00
861SHL35	35 mm	35,00
861SHL38	38 mm	37,00
861SHL41	41 mm	38,50
861SHL45	45 mm	41,00
861SHL48	48 mm	45,00
861SHL51	51 mm	47,00
861SHL54	54 mm	52,50
861SHL57	57 mm	53,50
861SHL60	60 mm	56,50
861SHL63	63 mm	58,00
861SHL70	70 mm	62,00
861SHL78	78 mm	71,00
861SHL80	80 mm	80,00
861SHL90	90 mm	91,00
861SHL102	102 mm	100,50
Coude à 45°		
8614513	13 mm	13,00
8614519	19 mm	13,50
8614522	22 mm	14,50
8614525	25 mm	14,50
8614528	28 mm	16,50
8614532	32 mm	17,50
8614535	35 mm	20,50

Références	Diamètre	Prix
Coude à 45°		
8614538	38 mm	22,00
8614541	41 mm	22,50
8614545	45 mm	25,50
8614548	48 mm	26,00
8614551	51 mm	26,00
8614554	54 mm	26,50
8614557	57 mm	29,00
8614560	60 mm	35,50
8614563	63 mm	40,50
Coude à 90°		
8619013	13 mm	11,00
8619016	16 mm	11,00
8619019	19 mm	11,00
8619022	22 mm	12,00
8619025	25 mm	14,00
8619028	28 mm	15,00
8619032	32 mm	16,00
8619035	35 mm	18,50
8619038	38 mm	19,00
8619041	41 mm	19,00
8619045	45 mm	21,50
8619048	48 mm	22,50
8619051	51 mm	23,00
8619054	54 mm	24,00
8619057	57 mm	25,00
8619060	60 mm	30,00
8619063	63 mm	31,50
8619070	70mm	35,00
8619076	76mm	41,50
8619080	80mm	56,00
8619089	89mm	55,00

Références	Diamètre	Prix
Coude à 135°		
86113526	26 mm	18,00
86113528	28 mm	18,00
86113532	32 mm	21,50
86113535	35 mm	22,50
86113538	38 mm	25,50
86113541	41 mm	26,50
86113545	45 mm	29,00
86113551	51 mm	31,50
86113554	54 mm	35,50
86113557	57 mm	36,00
86113560	60 mm	46,50
86113563	63 mm	48,00
Réducteur		
861RD1916	19X16 mm	11,50
861RD2218	22X18 mm	11,50
861RD2219	22X19 mm	11,50
861RD2628	26X28 mm	12,50
861RD2632	26X32 mm	14,50
861RD2636	26X36 mm	16,00
861RD2832	28X32 mm	14,00
861RD3238	32X38 mm	18,50
861RD3245	32X45 mm	19,50
861RD3540	35X40 mm	18,50
861RD3851	38X51 mm	20,00
861RD4538	45X38 mm	19,00
861RD5145	51X45 mm	20,00
861RD5154	51X54 mm	22,00
861RD5163	51X63 mm	22,00

Durite sur mesure, nous consulter.

POMPES A HUILE

POMPE A HUILE ELECTRIQUE

L'installation d'une pompe à huile électrique pour le refroidissement de l'huile de boîte de vitesse ou pont, nécessite certaines précautions.

- l'éloigner des sources de chaleur en la fixant sur supports souples.
- monter un filtre ou une crépine à l'aspiration.
- ne pas faire tourner la pompe à vide.



817 €

Réf.: 6P175210

► POMPE A HUILE 12V REFROIDISSEMENT BOITE/PONT

A engrenage en acier traité.

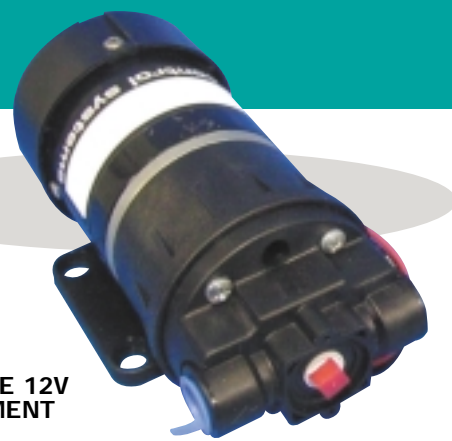
Pompe haute pression.
Spécifique pour pont ou boîte de vitesse ou conditions difficiles.
Huile haute température.
Débit: 230 l/heure - Huile à 65°C
Poids: 1,450 Kg.
Consommation: 12V/10A.

Réf.: 6P175210

► POMPE A HUILE 12V REFROIDISSEMENT BOITE/PONT

Engrenage en nylon, ventilateur intégré, ne pas la faire tourner en continu de préférence, vous pouvez utiliser une sonde thermocontact pour déclencher la pompe à la bonne température.
Raccords: taraudage 3/8 NPTF.
Utiliser de préférence durite série 200-6 ou 8
Température maxi: 130°
Débit: 10L/min - Huile à 130°C
Alimentation: 12V/17A.

Réf.: 4P646



274 €

Réf.: 4P646

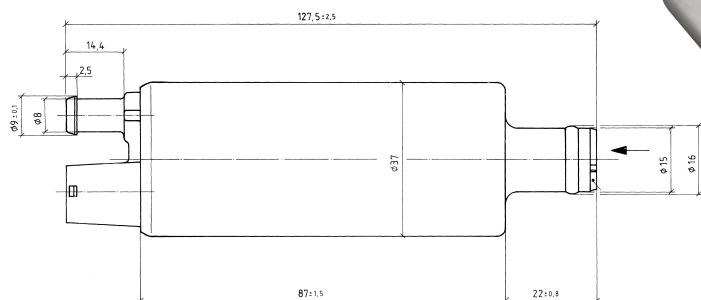
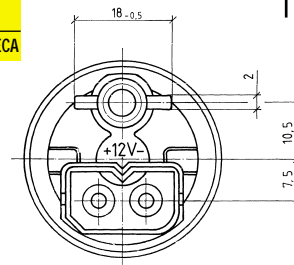
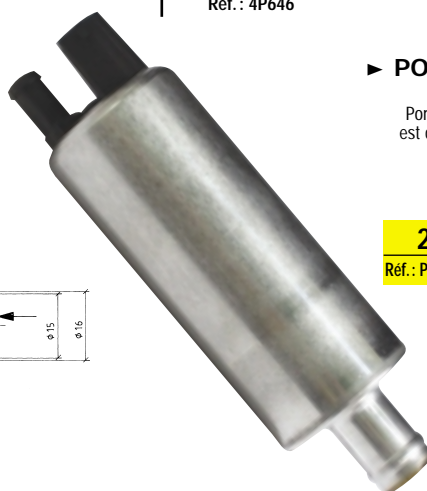
► POMPE A HUILE ELECTRIQUE EXTRA COMPACTE

Pompe 12v, déjà utilisée par de grands teams. Elle est d'une grande fiabilité même à haute température. Elle peut-être montée en continu pour les courses de courte durée.

Réf.: POMPE ORECA

240 €

Réf.: POMPE ORECA



► BACHE A HUILE

Contenance 1/3 air et 2/3 huile.
Permet le dégazage de l'huile, la refroidit et l'homogénéise.
Standard ou sur mesure (fournir le plan).
Finition alu exceptionnelle.

- 1/ Démontage rapide en 2 parties.
- 2/ Aspiration par le centre au moyen d'un tube évitant les déjaugages.

Dimension: Ø 165 x 355 h
Taraudage JIC 12
Réf.: 400001 7 L. d'huile

Dimension: Ø 210 x 355 h
Taraudage JIC 12
Réf.: 400003 9 L. d'huile

Dimension: Ø 241 x 407 h
Taraudage JIC 12
Réf.: 400002 11 L. d'huile



408,00 €

Réf.: 400002



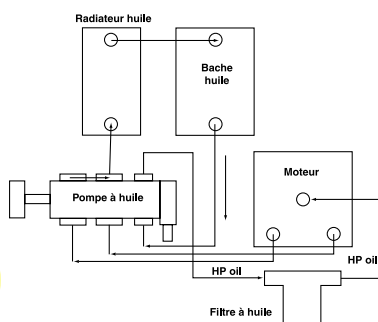
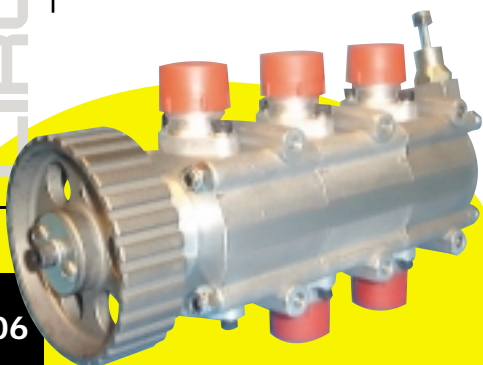
396,00 €

Réf.: 400003



336,00 €

Réf.: 400001



► POMPE A HUILE POUR CARTER SEC

Pompe à 2 ou 3 étages pour moteur de 1000 à 3500 cc.
Robuste et compacte, elle est entraînée par courroie.

* Livrée sans pouille. Ex: 3 étages: 15 L. à 1000 tours

Filetage de sortie à préciser.

Afin de déterminer le rendement optimal de votre pompe, veuillez nous communiquer les renseignements suivants:

Puissance, Cylindrée, Régime maximal,

Volume de votre bache, Raccords de votre bache, Sens de rotation du moteur (côté distribution), Refroidissement des pistons par jets.

A partir de
1065 €

Pompe 3 étages
Réf.: 414001 1065,00

Pouille de pompe 16 dents
Réf.: 414004A 136,00

Les échangeurs "LAMINOVA" ont la particularité de réduire la température d'huile en utilisant la circulation de liquide de refroidissement du moteur. L'échangeur va aussi aider à la montée en température de l'huile moteur à froid. D'installation rapide et compacte sur le circuit d'eau existant, il est démontable et nettoyable.

► ECHANGEUR D'HUILE LAMINOVA

Echangeurs d'huile moteur, boîte de vitesses.
Structure: boîtier et noyau en aluminium usiné, étanchéité avec des joints toriques. Les connexions côté eau pour durites diamètre int. 16, 18, 26, 32, 38, 42 et 45 mm, mais aussi avec filetage raccords JIC - 16, 20 et 24 SAE 37°. Les connexions d'huile sont JIC - 6, 8, 10, 12 et 16 (autres possibilités sur commande).

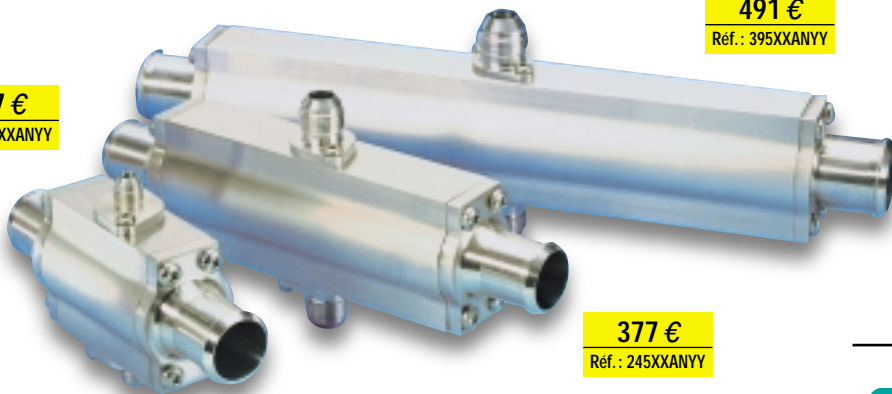
Tailles conseillées: il est difficile de produire des chiffres de performance réelle étant donné qu'ils sont dépendants de l'huile et du flux de l'eau. Le test reste encore la meilleure façon.

On pourrait penser:

- C43-90 correspondrait à un radiateur 10 rangées série 6
- C43-180 à un 16 rangées
- C43-330 à un 25 rangées

Ref.: 160XX..ANY.. 160 mm total
 Ref.: 245XX..ANY.. 245 mm total
 Ref.: 395XX..ANY.. 395 mm total

297 €
 Ref.: 160XXANY



491 €
 Ref.: 395XXANY

377 €
 Ref.: 245XXANY

► ECHANGEURS D'HUILE ECD54 DOUBLE CIRCULATION

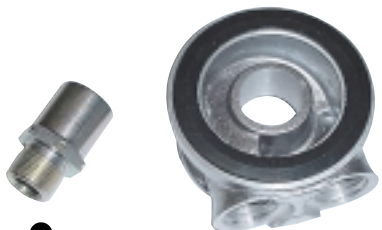
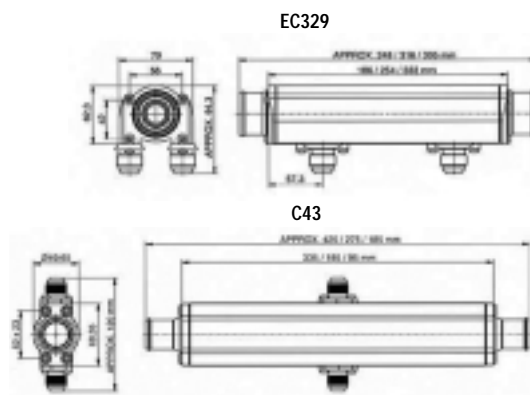
Pour une utilisation intensive et plus exigeante. Sa fabrication est identique au C43, à l'exception des sorties d'huile qui ne sont pas dans le même axe. Cette version a une double circulation d'huile. Le transfert de chaleur peut être pratiquement doublé par rapport à une version de C43-330. Livré avec des connexions huile JIC -16 SAE 37° et des connexions eau durite int. de 45 mm.

Noyau simple 395 mm - 16 JIC (huile) 45 mm (eau)
 Ref.: Série EC-329

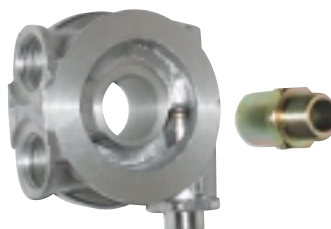
Noyau double 395 mm - 16 JIC (huile) 45 mm (eau)
 Ref.: Série ECD54-329

509,40 €
 Ref.: Série EC-329

1021 €
 Ref.: Série ECD54-329



Référence	Filetage du filtre	Prix
4181	16 x 150	29,00
4179	18 x 150	30,50
4177	20 x 150	30,00
4174	22 x 150	33,00
4164	3/4 UNF	25,00



Référence	Filetage du filtre	Prix
Avec thermostat		
4164T	3/4 UNF	55,00
4177T	20x150	60,00
4569	Joint plaque sandwich	0,95
Vis d'extension disponible au détail.		

► ADAPTATEURS TYPE SANDWICH

Permet le montage d'un radiateur, avec ou sans thermostat intégré pour contrôler le flux d'huile (ouvert à 74°C). Se monte entre le bloc moteur et le filtre à huile. Préciser le type de filetage bloc moteur.

Avec thermostat: Tourisme, Tout Terrain.
Sans thermostat: Compétition.

Dans le cadre d'une préparation simplement "routière", sans sollicitation permanente du moteur, nous conseillons le montage d'un thermostat sur les canalisations dont le rôle est de court-circuiter le radiateur tant que l'huile n'a pas atteint une température minimale.

31,50 €
 Ref.: 4221



23 €
 Ref.: 4218

► ADAPTATEUR DE DEPLACEMENT

Permet de déplacer le filtre lorsque la place est comblée.

Tête de filtre à viser à la place du filtre:

20 x 150 ou 3/4 x 16 UNF
 Taraudage à 1/2 BSP

Ref.: 4221 20 x 150
 Ref.: 4218 3/4 x 16 UNF

26 €
 Ref.: 4802



► ADAPTATEUR DE DEPLACEMENT

Support de filtre: 3/4 UNF
 Taraudage à 1/2 NPTF

Ref.: 4802

BOUCHONS / FILTRES

► BOITE TAMPON

Elle permet de limiter le déjaugage d'essence. Alimentée par une pompe grand débit et basse pression, elle doit être montée en série avant la pompe haute pression. Une entrée de gavage basse pression; Une entrée retour moteur; Deux sorties pompe haute pression. (Filetage 9/16 x 18 JIC6)

Réf. : 400010 1 litre

196 €

Réf. : 400010



► FILTRE ESSENCE

Filtre microbille Aluminium lavable Haute Pression.

Réf. : FF5724 Dash - 4 - 7/16 UNF
Réf. : FF5726 Dash - 6 - 9/16 UNF
Réf. : FF5728 Dash - 8 - 3/4 UNF

52,50 €

Réf. : FF5724



87,50 €

Réf. : FF5728

52,50 €

Réf. : FF5726

► BOUCHON DE RESERVOIR TYPE ENCASTRABLE A CLEFS

Dessiné pour ORECA en aluminium poli. Fermeture par 1/4 de tour. (Livré avec joint). Diamètre 4" (101,6 mm)

Réf. : 6RE01670

99 €

Réf. : 6RE01670



30 €

Réf. : 6RE01600

► GOULOTTE ENCASTRABLE POUR BOUCHON ORECA

Goulotte en aluminium, adaptable à une durite Ø57 ou 51 mm. Diam. extérieur : 124 mm Hauteur : 80 mm Pour bouchon 6 RE 01670

Réf. : 6RE01600

Réf. : 6RE01601

35,50 €

Réf. : 6RE01601



► FILTRE ESSENCE BOSCH

Spécifique haute pression. Entrée : 14 x 50 Sortie : 12 x 50

Réf. : 6E905021

40 €

Réf. : 6E905021



► BOUCHON TYPE MONZA

Réalisé en aluminium poli (gain de poids). Système de fermeture rapide par poussoir intérieur. 3 dimensions possibles : 2" / 2,5" / 2,75"

Réf. : 41301 Dimension 2" (50,8 mm)

67,00 €

Réf. : 41302 Dimension 2,5" (63,5 mm)

77,00 €

Réf. : 41303 Dimension 2,75" (69,85 mm)

82,00 €



► BOUCHON STANT

Réf. : BR01RS : de 1,33 à 1,47 bar.

Le levier permet de libérer la pression vers le vase ou le déballeur, puis d'enlever le bouchon sans risque. Réf. : BR01RL

38 €

Réf. : BR01RS

38 €

Réf. : BR202RL



► COLERETTE DE MONTAGE CHROME OU BRONZE POUR MONZA

Chrome : à fixer en acier chromé.

Réf. : 41312 Dimension 2" **31,00 €**

Réf. : 41313 Dimension 2,5" **40,00 €**

Réf. : 41314 Dimension 2,75" **46,00 €**

Bronze : à souder en laiton.

Réf. : 41308 Dimension 2" **15,50 €**

Réf. : 41310 Dimension 2,5" **17,00 €**

Réf. : 41311 Dimension 2,75" **23,00 €**

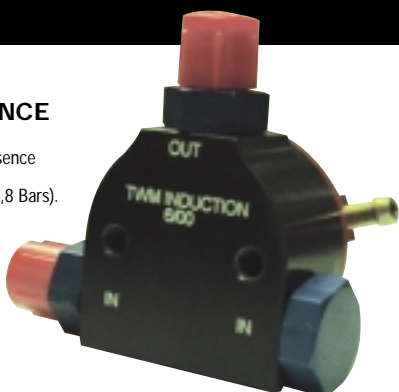
► REGULATEUR ESSENCE INJECTION

Permet de réguler la pression d'essence pour injection.
Entrées-Sortie 9/16UNF (de 3,8 à 4,8 Bars).
Avec dépression.

Réf.: 442040

362 €

Réf.: 442040



► POMPE A ESSENCE INJECTION BOSCH HAUTE PRESSION

Pompe à essence haute pression.
Spécifique pour injection.
Débit variable: 150 l/h

Entrée: 14 x 150 - Sortie: 12 x 150
Réf.: 6E254979 3/5 bars

Entrée: 10 - Sortie: 12 x 150
Réf.: 6E254937 5 bars

Entrée: Ø14 - Sortie: 12 x 150
Réf.: 6E254929 6 bars

255 €
3/5 bars

255 €
5 bars

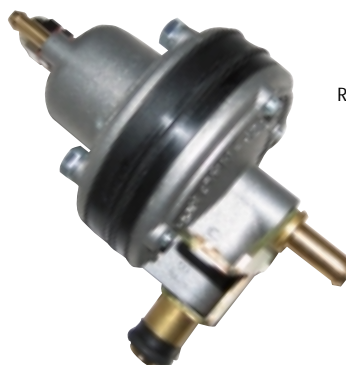
255 €
6 bars



POWER BOOST

Affectations	Réf.	Tarif
BMW E30 M3 Av 90	442007	126
BMW E30 / 405 SRI	442004	92
Citroen Saxo VTS 16v	442006	139
FIAT Uno Turbo non cata	442009	91
FORD Sierra Cosw 4WD	442012	128
FORD XR3	442016	110
HONDA Civic Vtec 91	442003	127
LANCIA Delta Intég.	442014	147
OPEL Kadett Gsi 16v	442015	148

Affectations	Réf.	Tarif
OPEL Kadett Gsi 8v	442011	148
OPEL Tigra 1,6 / 1,4	442017	153
OPEL Vectra 2 L	442008	162
PEUGEOT 205 Gti / 309 Gti	442001	76
PEUGEOT 309 / Bx 16 v	442005	127
PEUGEOT 106 Xsi 1,6L	442018	121
RENAULT Clio 16v / Laguna	442002	121
RENAULT 5 GT Turbo	442019	61
RENAULT 21 Turbo	442010	97



► **POWER BOOST**
Régulateur de pression d'essence pour moteur turbo.



► FILTRE REGULATION ESSENCE KING POUR CARBURATEUR

Avec ou sans manomètre de pression pour carburateur. Pièce très répandue dans le monde du sport automobile, appréciée pour sa capacité à réguler et filtrer l'essence sans aucune restriction.

Réf.: 440628M avec manomètre
Graduation de 0 à 1 bar.
Précision: 0,1 bar.

70,00 €

Réf.: 440628 sans manomètre embout tube
Réf.: 440628NPT taraudage 1/8NPT
Réf.: BH511 Ø42 ext. cartouche seule
Réf.: BH540 Ø48 ext. cartouche seule

42,00 €

52,00 €

5,80 €

6,50 €



► POMPE ESSENCE ELECTRIQUE ROTATIVE

D'une très bonne fiabilité, elle va progressivement remplacer les différentes pompes électriques. Elle utilise la conception des fameuses pompes HP Bosch. Son débit est de 170 l/h, sa pression 0,5 bar et sa consommation de 2 ampères. Elle peut être montée avec des carburateurs en utilisant impérativement un régulateur, mais également en pompe de gavage.
Diam du corps: 38 mm.
Diam entrée et sortie: tube de 8 mm.

Réf.: 480534

172€
Réf.: 480534



► POMPE A ESSENCE POUR CARBURATEUR AUTO REGULEE FACET

Type Blue Top et Silver Top.
Étanche, légère (820 g), compacte, intégrant un filtre, elle réduit le "Vaporlock" permettant une alimentation plus régulière.
Ces pompes doivent être montées le plus près possible du réservoir et à la verticale.
Il est conseillé de monter un régulateur king afin d'avoir une pression constante.
Consommation: 12V/3/4 amp.

RACCORDS

41199	Silver top	droit	0,98
479 804	Silver top	90°	3,50
479 805	Red top	90°	4,00
A/NI555	Red top	droit	2,70
81662D	Adapt. 9/16 UNF-1/8 NPT		4,00
8166D	Adapt. 9/16 UNF-1/4 NPT		4,50



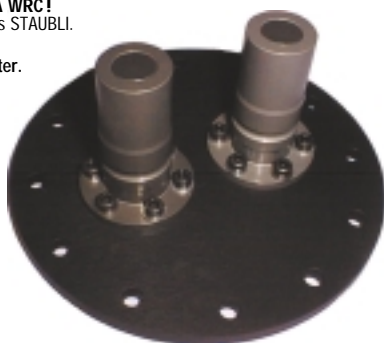
Référence	Type	Débit	Pression	Filetage	Alimentation	Ampères	Prix
480 532	Red top	170 L/h	450/509 g	1/4 NPTF	12 Volts	3/4	104,00
476 087	Silver top	114 L/h	281/350 g	1/8 NPTF	12 Volts	3/4	87,00
Pompe à essence transistorisée							
40106	Facet	130 L / h	351 / 421 g	1/8 NPTF	12 Volts		59,00

RESERVOIRS ESSENCE

► FIA REFUELLING PLAT

Nouvelle platine ATL Refuelling.
Obligatoire en FIA WRC!
Equippée de raccords STAUBLI.

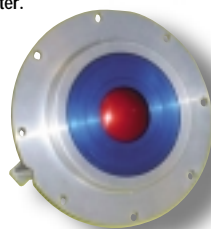
Ref.: Nous Consulter.



► CO-AXIAL REFUELLING VALVE

- Fiabilité accrue
- Réduit les erreurs de l'opérateur en coupant l'arrivée d'essence
- Facile d'utilisation (1 seul utilisateur)
- 3 réglages d'orientation différents.

Ref.: Nous Consulter.



► RESERVOIR ESSENCE STANDARD ATL

Réservoir thermoformé résistant aux chocs (Norme FIA, SCCA, NASCAR...).

Equippé de mousse antidéflagrante.

Doit être équipé d'un caisson pour être homologué FIA.

Raccords Aviation.

Livré avec un bouchon.

Caisson en aluminium:

Conçus pour recevoir les réservoirs ATL.



► RESERVOIR SOUPLE SUR MESURE

Homologué FIA standard.
Compatibles essence sans plomb, ils sont fabriqués sur mesure suivant un plan à fournir. Ils sont livrés avec la mousse et les raccords au choix.

Réservoir souple spécifique:
Ils sont fabriqués spécifiquement pour les véhicules au normes F.I.A. FT3.

RESERVOIR RIGIDE STANDARD & CAISSON ALU

Capacité	Ref. 6RES...	Dimension mm	Prix
10 L	RA103F	203 x 203 x 381	640,00
20 L	RA105F	254 x 254 x 457	623,00
20 L	SA105	330 x 330 x 230	623,00
caisson pr SA105	AL105		312,00
30 L	SA108	505 x 305 x 224	640,00
caisson	AL108		325,00
45 L	SA112	502 x 437 x 234	650,00
caisson	AL112		339,00
60 L	SA115	602 x 437 x 234	705,00
caisson	AL115		352,00
80 L	SA122A	640 x 640 x 210	772,00
caisson	AL122A		379,00
80 L	SA122B	620 x 415 x 338	772,00
caisson	AL122B		379,00
80 L	SA122C	843 x 435 x 235	772,00
caisson	AL122C		379,00
100 L	SA126B	740 x 425 x 350	819,00
caisson	AL126B		375,00
120 L	SA132A	640 x 640 x 338	880,00
caisson	AL132A		389,00
120 L	SA132B	641 x 465 x 420	880,00
caisson	AL132B		389,00
120 L	SA132C	845 x 437 x 361	880,00
caisson	AL132C		389,00
170 L	SA144	640 x 640 x 425	858,00
caisson	AL144		461,00

RESERVOIR SOUPLE MONTAGE SPECIFIQUE

Affectation	Capacité	Ref.	Prix
BMW M3 E36	70 litres	BMW/E36/70	2 620,00
BMW M3 E36	120 litres	BMW/E36/120	3 850,00
Ford Escort Cosw	60 litres	COS/60	2 020,00
Ford Escort Cosw GrN	55 litres	COS/55	2 295,00
Ford Escort Cosw GrN	65 litres	COS/65	2 295,00
Ford Escort Cosw GrA	70 litres	COS/70	2 295,00
Ferrari F40 (2reserv.)	100 litres	F40	7 100,00
Honda Integra	40 litres	INTEGRA40	2 500,00
Honda Integra	100 litres	INTEGRA100	4 750,00
Mini Cooper Rally	45 litres	MINI	2 490,00
Mitsubishi Evo 4/5	55 litres	EVO4/55	2 300,00
Mitsubishi Evo 4/5	60 litres	EVO4/60	2 400,00
Mitsubishi Evo 4/5	70 litres	EVO4/70	2 600,00
Mitsubishi Evo 6	70 litres	EVO6/70	3 360,00
Mitsubishi Evo 6	80 litres	AVO6/80	3 428,00
Porsche GT2	100 litres	POR/GT2	6 662,50
Seat Ibiza	45 litres	IBIZA45	1 985,00
Skoda Felicia	45 litres	FELICIA	2 609,50
Subaru Impreza GrN	70 litres	SUB70	2 629,00
Subaru Impreza	80 litres	SUB80	3 875,00
Subaru Legacy GrN	65 litres	LEG65	2 222,00
Mitsubishi 7 Evo 7	70 litres	EVO7/70	2 539,00
Mitsubishi 7 Evo 7	80 litres	EVO7/80	2 900,00
Caterham	55 litres	CAT55	2 344,00

Autres affectations, consultez nos technico-commerciaux.



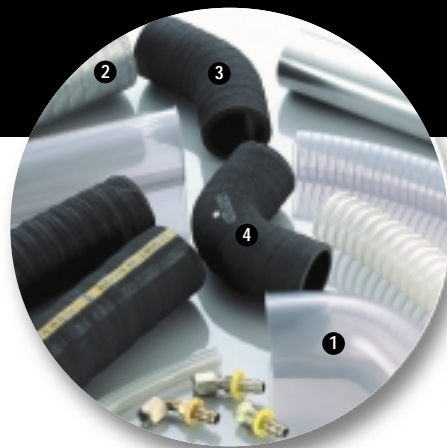
ACCESSOIRES RESERVOIR ATL

Il existe de multiples accessoires pour vous faciliter le montage de votre réservoir.

Kit jauge essence complet: Long 100 à 305 mm Réf.: 6REKS143	222,10
Kit jauge essence complet: Long 305 à 610 mm Réf.: 6REKS144	222,10
Kit crépine d'aspiration JIC6: Tube long 600 mm Réf.: 6RESTF239	49,00
Boîte tampon nue immergée 3 litres: Réf.: 400300	317,00
Clapet à bille de mise à l'air JIC6: Réf.: 6RESTF350	49,00
Coupleur rapide de remplissage: FIA/WRC mâle à embase (voiture) Réf.: N00916298	152,00



Coupleur rapide de remplissage: FIA/WRC femelle Réf.: N01025398	602,00
Balle pour réduire le vol. du réservoir: D70 mm (0,18 l) Réf.: 6RESVDB01	4,50
Balle pour réduire le vol. du réservoir: D100 mm (0,52 l) Réf.: 6RESVDB02	8,50
Balle pour réduire le vol. du réservoir: (1,77 l) Réf.: 6RESVDB03	15,00
Durite de remplissage: D. int. 57 mm, long 1 m Réf.: 6RESRF103	34,00
Tube alu de remplissage: D. int. 57 mm, long 1 m Réf.: 6RESRF118	15,50
Durite 45°: D. int. 57 mm Réf.: 6RESRF128	34,50



Durite 90°: D. int. 57 mm Réf.: 6RESRF133	44,00
Durite de remplissage: D. int. 51 mm, long 310 mm Réf.: 6RESFH051	34,00
Durite 45°: D. int. 51 mm Réf.: 6RESFE245	40,00
Durite 90°: D. int. 51 mm Réf.: 6RESFE290	40,00
Tube alu anti-feu: D. int. 89 mm Réf.: 6RESFG089	17,00
Flexible souple de remplissage: D. 51 mm Réf.: CH51180 le mètre D. 51 mm	88,00
Réf.: CH58180 le mètre D. 57 mm	96,00

CIRCUIT



VANNES DE REMPLISSAGE RAPIDE

Utilisées pour le remplissage rapide et le dégazage d'essence.

Diamètre 2":	
Vanne mâle simple Réf.: PP20M	448,00
Vanne femelle simple à fixer sur le réservoir Réf.: PP20FTM	320,00
Vanne femelle simple à distance Réf.: PP20FRM	393,00
Vanne femelle double entraxe 100 mm Réf.: 6RESRE156	1165,00
Poignée de vanne mâle simple Réf.: 6RESRE191	140,00
Poignée de vanne mâle double Réf.: 6RESRE192	231,00
Tuyau pour ravitaillement en longueur de 5 mètres Réf.: PP0001	309,00
Bidon de remplissage 20 l Réf.: 6RESRE169	265,50



Diamètre 1 1/2":	
Vanne mâle simple Réf.: 6RESRE165	450,50
Vanne femelle simple à fixer Réf.: 6RESRE166	362,00
Vanne femelle simple à distance Réf.: 6RESRE164	131,50
Vanne femelle double entraxe 100 mm Réf.: 6RESRE187	787,00
Poignée de vanne mâle simple Réf.: 6RESRE188	140,00
Poignée de vanne mâle double Réf.: 6RESRE190	189,50
Tuyau pour ravitaillement en longueur de 5 mètres Réf.: RE160/161	48,50
Kits de réparations de vannes	NC



MOUSSE DE RESERVOIR

Équipement indispensable en compétition. Limite le déjaugage dû aux remous de l'essence. Prévoir 2/3 de la contenance du réservoir.

Prix au litre.

4€
Réf.: 6REMOU00

► **TOUR DE REMPLISSAGE**
200 litres FIA
(nous consulter)



KIT RADIATEUR HUILE MOTEUR / BV / PONT

Pour une utilisation optimale, la température d'huile de votre moteur ne doit pas dépasser 130° en crête et doit généralement avoisiner 110°. Pour cela nous vous proposons un kit radiateur d'huile*. La taille du radiateur devra être choisie en fonction de la baisse de température souhaitée. Elle dépend notamment du flux d'air qui arrivera sur ce radiateur. Il faudra peut-être faire plusieurs tests afin de trouver la meilleure température moteur.

Préconisations de montage: Fixez le radiateur avec 4 supports souples dans un endroit où l'on trouve le meilleur flux d'air (par exemple devant le radiateur moteur) en essayant de le protéger au maximum des vibrations et des projections de corps étrangers. * en version "standart", c'est à dire radiateur matrice 235 mm, durite pack Aéro diamètre intérieur de passage 14,27 mm ou durite pack Eco diamètre intérieur 12,7 mm.

N'hésitez pas à contacter nos techniciens pour une utilisation spécifique.

► KIT RADIATEUR PACK AERO

Kit pour circuit d'huile comprenant:
2 m de durite "Série 400 ou 200" DASH 10;
1 radiateur aluminium matrice 235;
1 platine + 1 vis d'extension (préciser filetage moteur);
2 adaptateurs;
4 raccords alu anodisés "Série 200" DASH 10 (2 raccords droits; 2 à 90°).
Modèles: 10; 13; 16 et 19 rangées

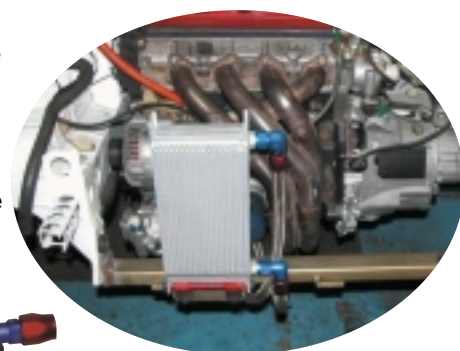
Réf.: PACK 10 rangées Aéro	236,00
Réf.: PACK 13 rangées Aéro	251,00
Réf.: PACK 16 rangées Aéro	267,00
Réf.: PACK 19 rangées Aéro	282,00
PACK ECO non illustrés :	
Réf.: PACK 10 rangées Eco	219,00
Réf.: PACK 13 rangées Eco	234,00
Réf.: PACK 16 rangées Eco	249,00
Réf.: PACK 19 rangées Eco	265,00



Nous vous proposons un kit radiateur huile boite de vitesse ou pont qui devient indispensable en compétition. Nous avons relevé des températures d'huile de boite de vitesses supérieur à 140° ce qui engendre des usures prononcées et détériorations des pièces. C'est pourquoi il est nécessaire d'effectuer un refroidissement.

Préconisation de montage: Il est conseillé de faire déclencher la pompe par une sonde thermostat aux alentours des 90°. Le montage du radiateur et de la pompe devra être protégé des vibrations et projections. L'aspiration devra être dans un point bas et le refoulement sur un point haut de la boite ou du pont.

Monter un filtre ou une crépine à l'aspiration.



► KIT RADIATEUR HUILE BV/PONT

PACK AERO

Pompe à huile: Réf.: 4P646
Adaptateur (81666D (x2)
Raccord droit (8001-6D (x2)
Raccord 90° (80906D (x4)
2m. durite (4006)

489 €

Réf.: pack BV07

RADIATEUR MATRICE 115

7 rangées (107AN6)
10 rangées (110AN6)
13 rangées (113AN6)

492 €

Réf.: pack BV10

PS: Rajouter les 2 adaptateurs entrée et sortie sur le carter de BV ou pont.

508 €

Réf.: pack BV13

Réf.: pack BV 07

Réf.: pack BV 10

Réf.: pack BV 13

