



16
AVRIL
2011

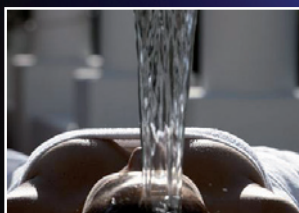
Arrêtez de rêver Profitez

MICHELIN ouvre les portes de ses pistes d'essais à vos 350Z, 370Z et Gtr !



NISSAN
SPORTSCARS

BONY AUTOMOBILES





16
AVRIL
2011

Pour tous les heureux propriétaires d'une **Nissan 350Z**, **370Z** ou **Gtr**, je propose de venir passer la journée du 16 avril 2011 dans le Centre de Technologie de Michelin à 10 km au nord de Clermont-Ferrand – 63 où tout sera organisé pour vous faire passer une journée de pur plaisir.

- Le site s'étend sur 450 hectares
- Un total de 19 pistes d'essais pour une longueur totale de 41 km permettant de réaliser des tests d'adhérence sur sol mouillé, de comportement, de bruit et de confort.

Vous pourrez évoluer sur 3 Pistes (celles qui nous semblent les plus intéressantes) :



Circuit pour le comportement, sol sec

- Longueur de 2770 m
- Largeur de 8 m
- Différents virages avec rayons allant de 30 à 240 m
- Revêtement standard de type routier
- Certifié officiellement par FIA F1



Circuit pour le comportement, sol mouillé

- Longueur totale de 4100 m
- Largeur de 7- 9 m
- Différents parcours : Exemple : lent (2300 m), rapide (2100 m)
- Arrosage automatique
- Hauteur d'eau variable (de 0,5 à 8 mm)
- Différents types de courbes, rayons de 20 à 100 m
- Revêtement : adhérence représentative du réseau routier Européen



Plate-forme circulaire d'adhérence transversale, sol mouillé

- Plaque circulaire de 120 m de Ø
- Arrosage automatique
- Plusieurs trajectoires concentriques sur un rayon allant jusqu'à 50 m
- Surface : béton précontraint en un seul morceau, différents niveaux d'adhérence μ de 0,3 à 0,6

Le repas du samedi se fera dans le restaurant d'entreprise de Michelin, une sorte de cafeteria (plutôt haut de gamme pour une cantine) avec vue sur les pistes.

La partie roulage se fera de 9H à 17H avec une coupure entre midi et deux.

Je prévois un atelier avec contrôle des voitures à l'arrivée et à la sortie, comme à Charade pour ceux qui étaient présents.

Pour l'aspect financier, la journée de roulage coûte 320€ pour la voiture et son pilote tout compris (accès aux pistes – petit dej – déjeuner - boissons...) et 40€ par accompagnant.

Voici quelque vidéos pour vous donner un aperçu de ce qui se fait à Ladoux...



**GT
R****16
AVRIL
2011**

Hotel Gergovie

Je vous propose l'hébergement du vendredi soir au Best Western à Gergovie (ce qui vous permettra d'être sur place le samedi matin). Cout 85€ chambre double, avec petit déjeuner (single 75€).



Pour ceux qui voudraient rester dans notre région, je vous propose de rester le samedi soir à Vichy, ville thermale pour séjourner dans un des plus beaux hôtels de la ville, L'Aletti Palace Hôtel avec diner, nuit, petit déjeuner, déjeuner le dimanche midi et parking pour toute la durée du séjour.
Cout du séjour à Vichy : 305€ pour 2.

L'Aletti Palace Hôtel

Un merveilleux Palace complètement rénové dans toute sa splendeur.

Ecrin de choix pour toutes les manifestations de standing, du séminaire de direction au lancement de produits et jusqu' à la convention...

Au coeur de Vichy, remarquablement situé face à Vichy Congrès Opéra, à deux pas des thermes et des rues piétonnes, l'Aletti Palace est entouré d'espaces verts.



Son architecture du début du siècle s'intègre parfaitement dans la tradition d'élégance et le style épuré de cette station de la Belle Epoque, célèbre pour ses thermes, ses eaux et son art de vivre.

Une destination privilégiée pour allier détente, loisirs et travail.

Dimanche :

Accès au centre de balnéo de Vichy et repas de dimanche midi à l'Aletti ou à la Verranda, restaurant de l'hôtel. (compris dans la prestation «séjour à Vichy»)

L'après midi peut être l'occasion de flâner dans les rues de Vichy où les magasins sont ouverts le dimanche, avant de reprendre la route pour le retour.



16
AVRIL
2011

L'organisation de ce week end impose contraintes et de logistique :

Je suis obligé de bloquer le nombre de voitures engagées (70 maxi) pour le confort de tous.

Il me faudra le nom et une copie de la pièce d'identité de chaque participant avant la manifestation (l'entrée dans le site de Michelin doit être prévue et aucune dérogation ne sera possible le jour de la manif).

Je dois réserver l'intendance (repas, hôtel et autre...).

Pour cette raison, je vous remercie de vous inscrire au plus vite en me retournant le formulaire rempli et un chèque du montant de la formule choisi. Je bloquerai les inscriptions en prenant en compte la date d'envoi du dossier complet.

Je me tiens à votre entière disposition pour répondre à vos multiples questions.

Très cordialement.

Wilfrid DRIJARD

Tel : 0615414743

wilfrid.drijard@bonyautomobiles.com



NISSAN
SPORTSCARS

BONY AUTOMOBILES