

コンビネーション タンク

NISSAN

FAIRLADY Z

エンジン形式：VQ35HR

車両形式：Z33 Ver. NISMO

取扱説明書

エー・アール・シー ブレージング株式会社

〒417-0002 静岡県富士市依田橋239-3

TEL (0545) 32-0525

FAX (0545) 33-0030

ARC

International Inc. IN JAPAN

注意事項

※ご使用前に必ずお読み下さい

- ・この度は ARC 製品をご購入下さいまして、誠にありがとうございます。
- ・ご使用前に、この取扱説明書を最後までお読みいただき、いつも手元に置いて、正しい取扱方法により、末長くご愛用下さいますよう、お願い申し上げます。
- ・取付ミス避ける為にも、取付は当社指定の販売代理店及びショップをお勧めいたします。
- ・本製品を取付ける時は、自動車メーカー発行の整備手順要領書を基本に行ってください。
- ・本製品はノーマル車両を基準に製作されております。一部改造された車両及び、事故等でフレームが歪んでいる車両は取付が出来ない場合もあります。
- ・本製品は弊社以外のパーツを使用している車両には取付が出来ない場合があります。
- ・取付前に、部品の欠品がないか確認して下さい。取付中に無くしたりした場合、弊社は一切その責任を負いかねますので、十分注意して下さい。
- ・当社発送時には、万全を期しておりますが、輸送途中での製品の破損や、内部のゴミ等を確認してから取付を行ってください。取付作業中及び、取付後のクレームには一切応じかねます。
- ・本製品の取付及び使用に際して生じた部品と車両の事故・破損等につきましては、一切責任を負いかねますのでご了承下さい。
- ・本製品の使用に際して生じたいかなる障害も ARC は一切責任を負いかねます。
- ・必ずバッテリーのマイナス端子を外し絶縁してから作業を行ってください。
- ・作業中は皮膚を傷つける恐れがありますので、直接皮膚に触れない服装で作業を行ってください。
- ・本製品は改良の為予告なく変更することがあります。
- ・以上のことを十分理解し、承知した上で本製品をご使用下さい。

作業時の注意

- ・ 作業時はボディの保護をする為カバーを掛け、キズ等を防いで下さい。
- ・ 取り外したパーツは傷がついたり、紛失しないよう、大切に保管して下さい。
- ・ パーツを取り外すときは、必要に応じて合いマークを付けて下さい。
- ・ 取り外した箇所にはゴミ・ホコリ等が入らないようにウエス等で保護して下さい。
- ・ 配線及びカップラーの取り外しは、断線する恐れがありますので必ず注意して下さい。
- ・ 製品取付は十分余裕を持ち、行って下さい。
- ・ 本製品と車両のクリアランスを考慮し、取付けて下さい。無理をすると車両及び製品を破損させる原因となります。

△お取扱上の注意事項

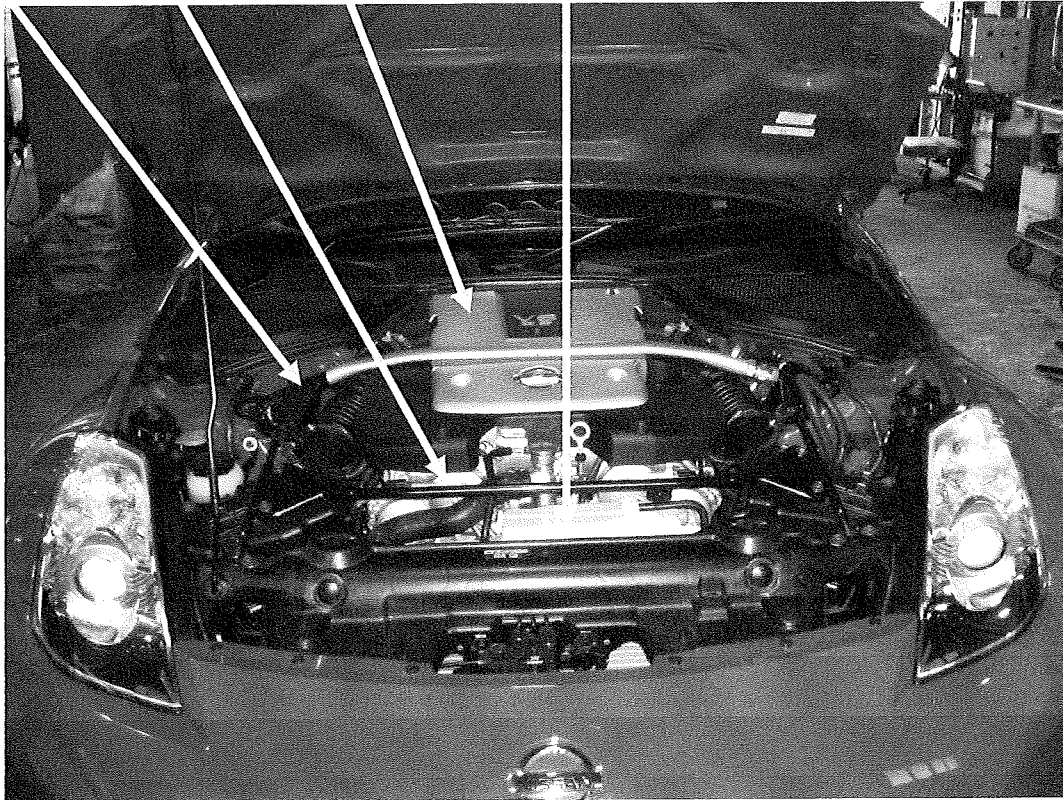
- ・ 取付後は、定期的にネジ、ボルト等の緩みがないか確認し、必要であれば増し締めを行って下さい。
- ・ 本商品は純正品と比べ、フィーリングが異なります。慣れるまでは急激な運転はさけて下さい。事故の原因となる場合があります。
- ・ 運転中に異音、振動等が生じた場合は直ちに車を止め、整備工場にて点検を受けて下さい。そのまま運転を続けると、事故や車両の破損となる場合があります。
- ・ 以上の内容に従わず、誤った取付、取扱いを行うと、人が死亡したり、重傷等を負う可能性があります。
- ・ 以上の事柄に同意した上でご使用下さい。同意できない場合は使用しないで下さい。

パーツリスト

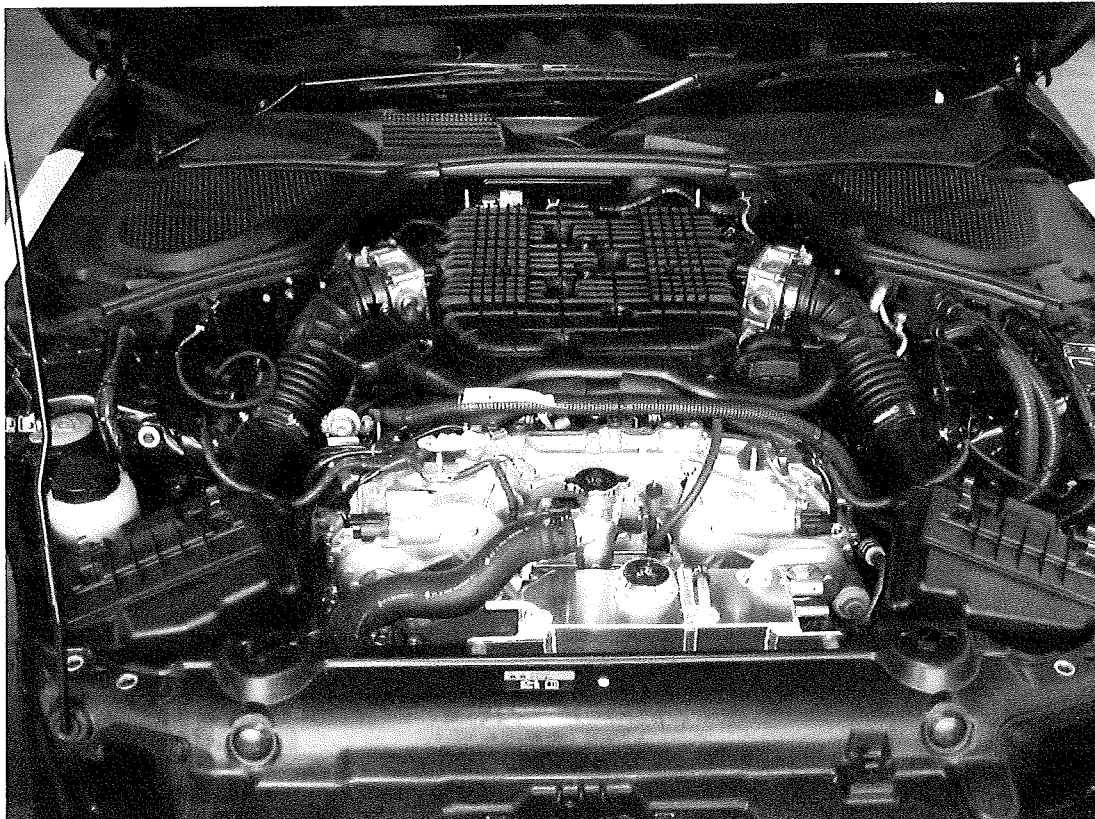
番号	付属部品	構成部品	規格・寸法	個数	
1	コンビネーションタンク 本体	タンク	-	1	
2		キャップ	-	1	
3		ARC エンブレム		1	
4		Oリング	-	1	
5		キャッチタンクチューブ		L=95mm	1
6				L=55mm	1
7		タッチコネクターミニ		PT1/8	4
8	ホース	-	φ 8-L=1500mm	1	
9		-	φ 10-L=900mm	1	
10		-	φ 15-L=1800mm	1	
11	ホースクランプ	-	φ 8-13	4	
12	ホースバンド	-	#25	4	
13		-	#16	2	
14	リブキャップ	-	C-085H	1	
15	タイラップ	-	L=150mm	3	
16	ARC 3 色ステッカー	-	S サイズ	1	
17	取扱説明書	-	-	1	

取付手順

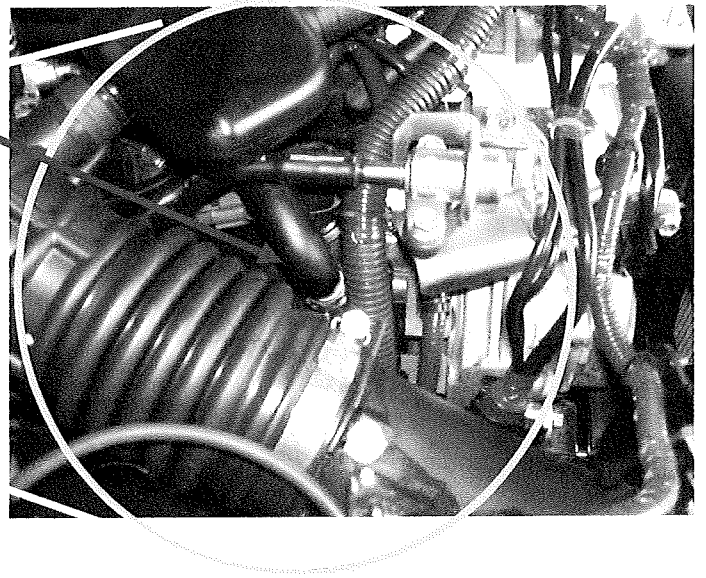
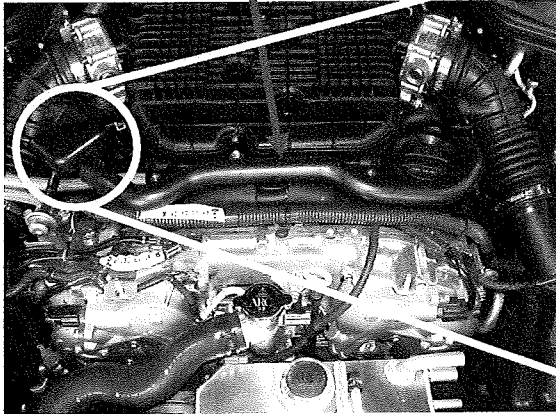
(01) タワーバー・補強バー・エンジンカバー・リザーブタンクを取り外します。



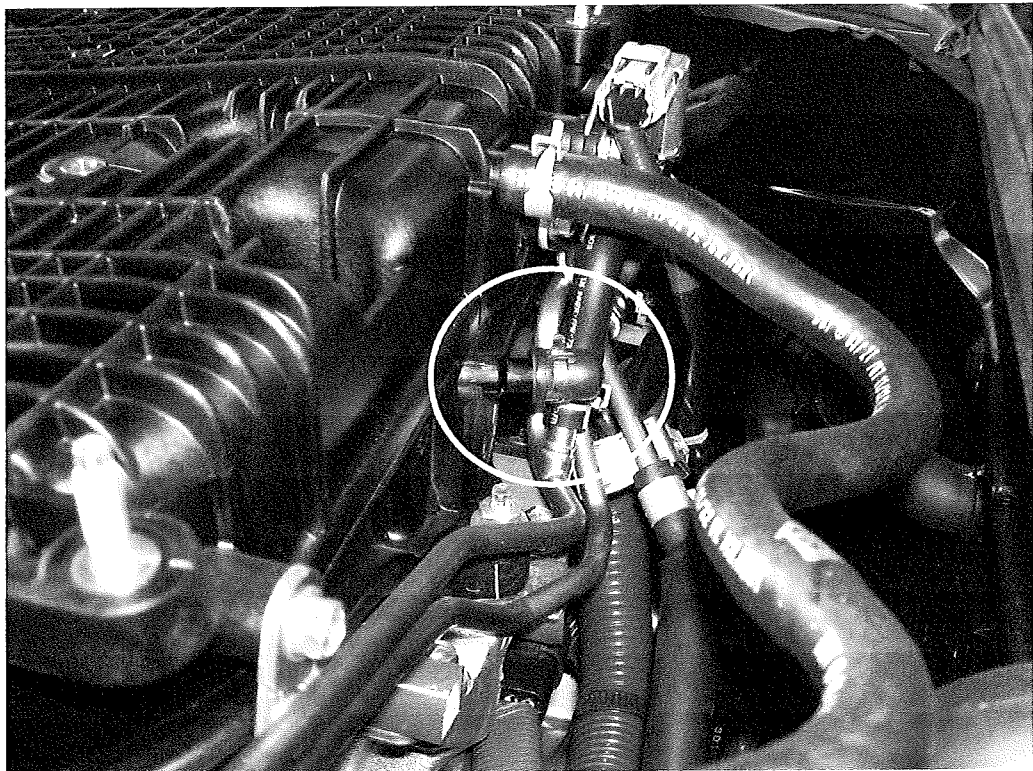
(02) ARC コンビネーションタンクを取り付けます。



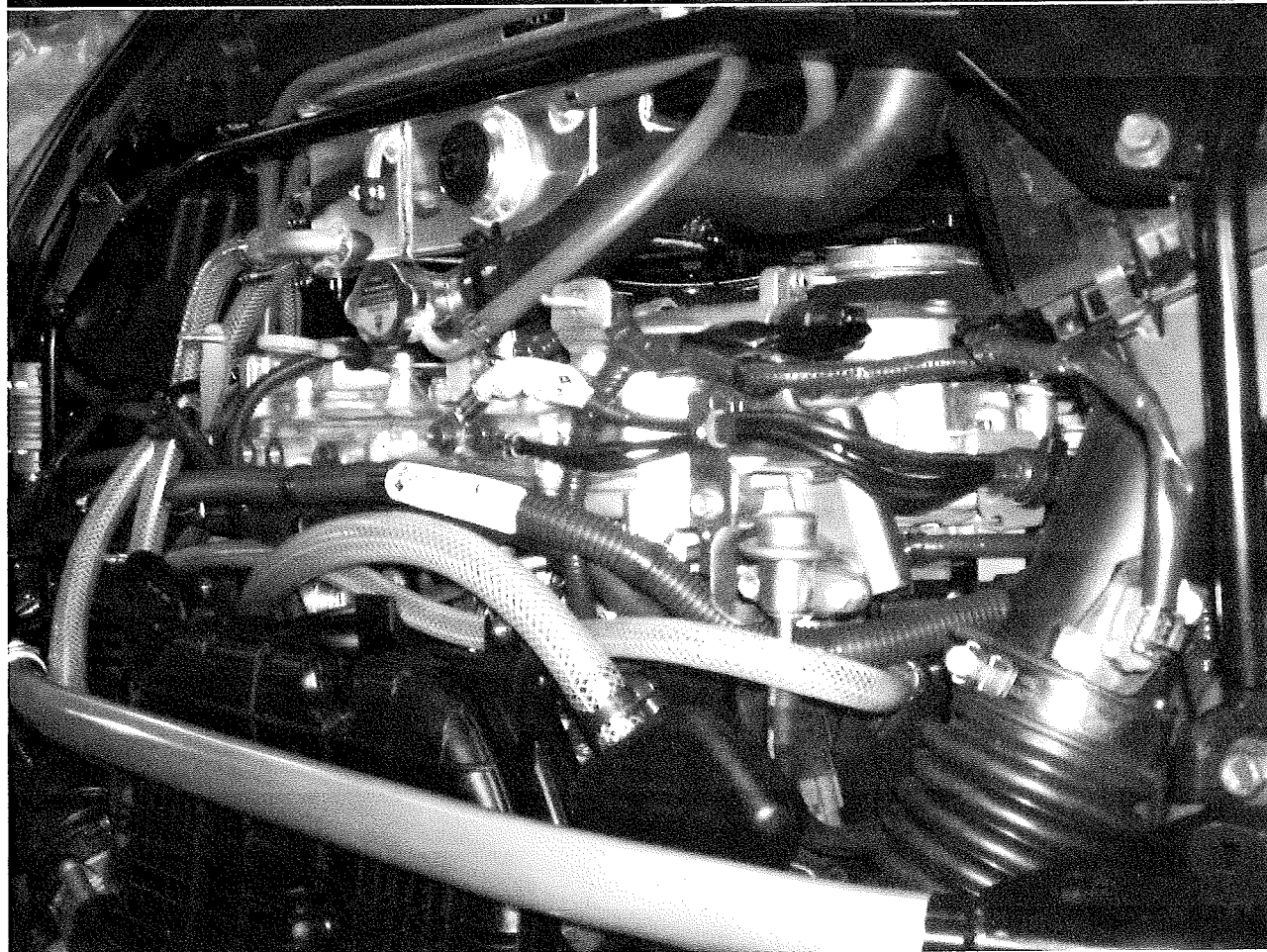
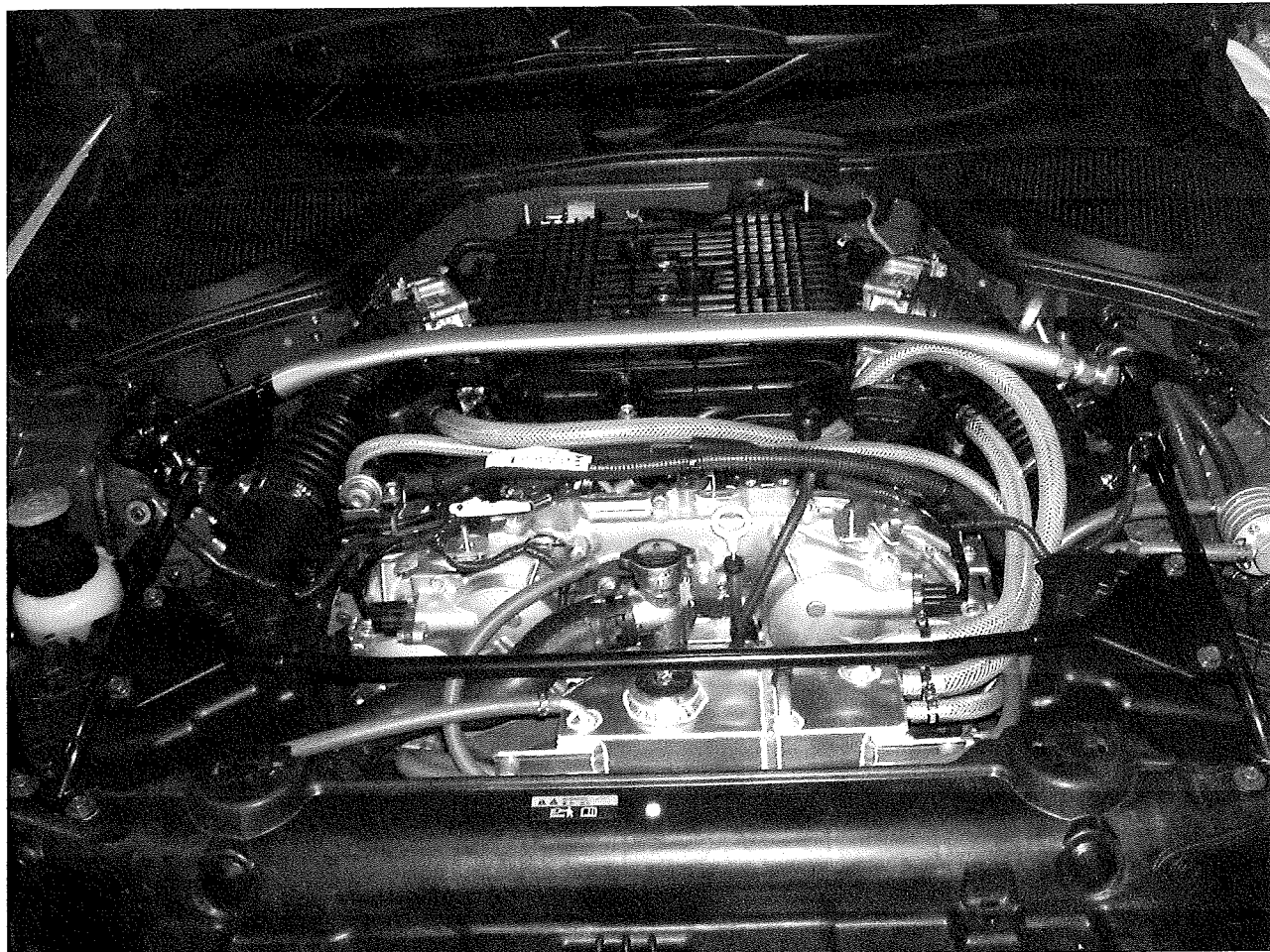
(03) 純正のブローバイホースを取り外します。



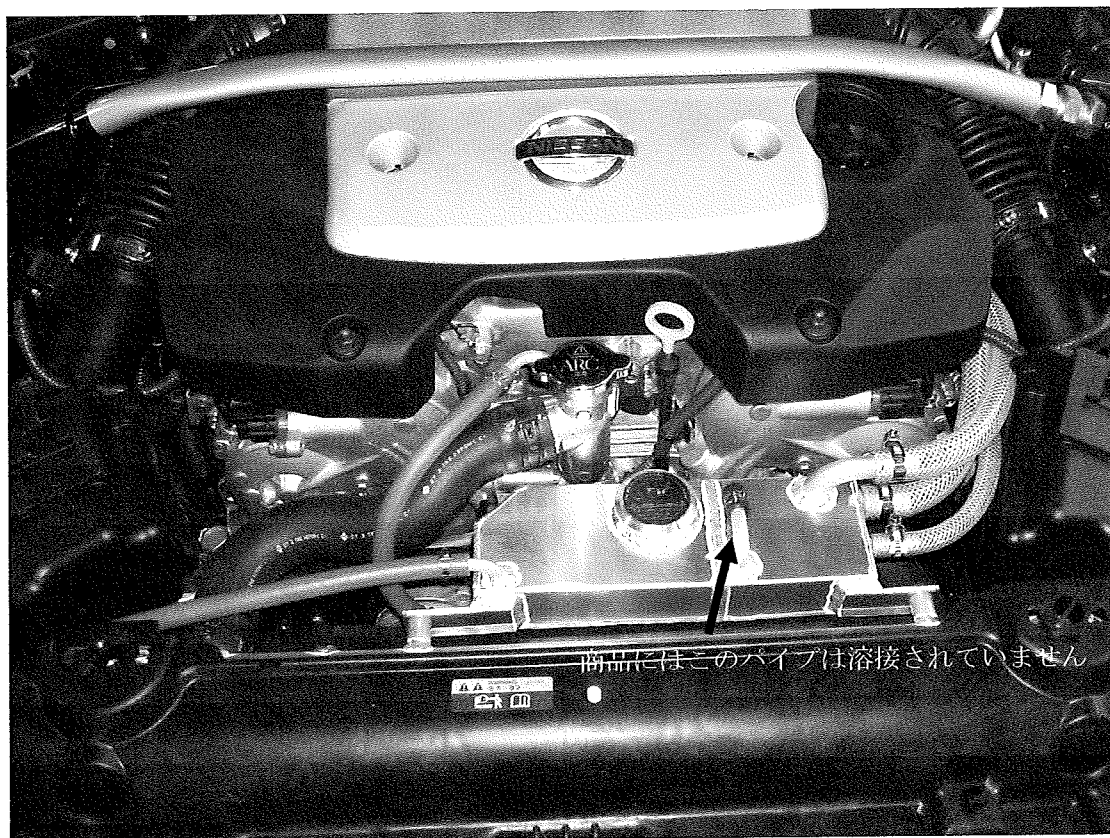
(04) バルクヘッド側の配管にリブキャップでメクラをします。



(05) 下記写真のように配管をします。シリコンホースΦ8とΦ15はカットしてご使用ください。



(06) (01) の逆手順で組付けます。



(07)完成

